

Современный экстремизм: вербовка в виртуальном мире и критерии экстремистского контента

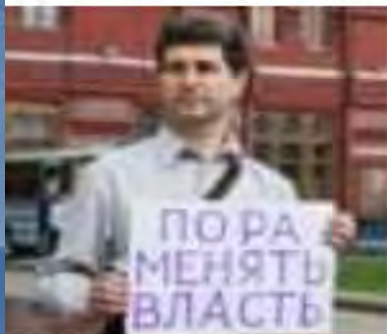


План:

1. Кто и как говорит сегодня об экстремизме
2. Что такое вербовка с точки зрения эксперта-религиоведа
3. Примеры вербовочной стратегии на материалах соцсетей

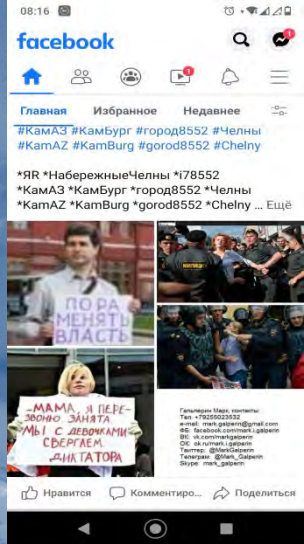
#КамАЗ #КамБург #город8552 #Челны
#KamAZ #KamBurg #gorod8552 #Chelny

*ЯР *НабережныеЧелны *i78552
*КамАЗ *КамБург *город8552 *Челны
*KamAZ *KamBurg *gorod8552 *Chelny ... Ещё



Гальперин Марк, контакты:
Тел. +79255023532
e-mail: mark.galperin@gmail.com
ФБ: facebook.com/mark.i.galperin
ВК: vk.com/markgalperin
ОК: ok.ru/mark.i.galperin
Твиттер: @MarkGalperin
Телеграм: @Mark_Galperin
Skype: mark_galperin





Современные средства массовой информации, а так же паблики в социальных сетях, телеграмм-каналы говоря о проблеме экстремизма очень часто подают ее как форму воздействия полицейского государства на граждан, поправки их свобод, в то время как обвиняемые в распространении экстремистской идеологии предстают невинными жертвами системы и/или борцами за свободу.





Однако любой террористический акт начинается с пропаганды и распространения экстремистской идеологии, экстремистских взглядов. Ключевыми признаками экстремистской идеологии считаются:

Деление мира на «черное» и «белое», «мы» и «они»;

Простота ключевых решений при отсутствии внятных механизмов их исполнения;

Допустимость насилия и жертв.

Насилие может иметь как физическую так и интеллектуальную форму: от убийства несогласных, терактов, до требования господства одной формы идеологии без учета альтернативных мнений. Так, например, партия Хизб-ут Тахрир ал Ислами выступает за превращение земель Куфр (немусульман) в земли Дар ас ислам. При этом сохранения других религий и культурных традиций не предполагается.





Подача информации может быть облечена в эмоциональную красочную форму, в том числе визуально. Но красочная подача не заменяет информации о цели, задачах, методах и предполагаемых результатах и рисках течения, идеологии, группы к которой вы планируете присоединиться. Если группа не может точно и кратко ответить на вопросы: что они планируют делать, к чему это приведет и каковы риски, которые вы понесете в результате присоединения, то вам стоит задуматься с кем вы имеете дело и не станете ли вы жертвой манипуляции



Экстремизм – социальное явление и, как любой феномен, существующий в реальности изучается учеными с различными точками зрения. Некоторые из моих коллег считают, что роль данного явления в жизни общества преувеличивается и используется в неблагоприятных целях, в том числе органами государственной власти. Каких-либо практикоориентированных исследований в поддержку данной позиции в настоящее время, насколько мне известно, не проводилось

Правозащитное движение

12.03
18:00

Мультикультурный исторический парк
РОССИЯ — МОЯ ИСТОРИЯ
СВЕРДЛОВСКАЯ ОБЛАСТЬ



ВСЕ РУССКИЙ
НАРОДНЫЙ
СОБОР



Встреча с религиоведом,
доктором исторических
наук, руководителем
Правозащитного центра
Всемирного Русского
Народного Собора



РОМАН АНАТОЛЬЕВИЧ СИЛАНТЬЕВ

Тема беседы:

**ДЕСТРУКТОЛОГИЯ — НОВАЯ НАУКА
О ПРОЯВЛЕНИЯХ ЗЛА**

Презентация первого учебника по деструктологии —
«Основы деструктологии»



НАРОДНОЙ ВОЛИ, стр. 49
8 (343) 286 25 25
myhistorypark.ru

ВХОД
СВОБОДНЫЙ

КАВКАЗСКИЙ ГЕОПОЛИТИЧЕСКИЙ КЛУБ



Яна Амелина

«Группы смерти»
как угроза национальной
безопасности России

Аналитический доклад (18+)





Другую точку зрения на данный феномен представляют Яна Амелина и Роман Силантьев, которые считают, что деструктив, в том числе экстремизм столь широко пропагандируются, что по отношению к его носителям необходима «нулевая терпимость»

Данная позиция так же не имеет под собой научных оснований и может считаться идеологически ангажированной.

Наука - это всегда доказательный подход , обоснованный методологически. Экспериментальные данные, статистика, исследования реальных материалов, их теоретическое обоснование применимы и по отношению к изучению экстремизма. Его изучением занимаются как социально-гуманитарное знание, так и ряд естественных наук



Манипуляции экстремистских сторон:

Страх

Стигматизация

Мифологизация

Отсутствие объективности

Эмоциональные реакции

Отсутствие позитивной программы

Внегуманистическое целеполагание



Деструктивному воздействию подвергаются в
Интернете 7000000 подростков, а прирост
вовлеченности по теме наркотиков, убийств,
травли и суицида, составляет 2000000
пользователей в год

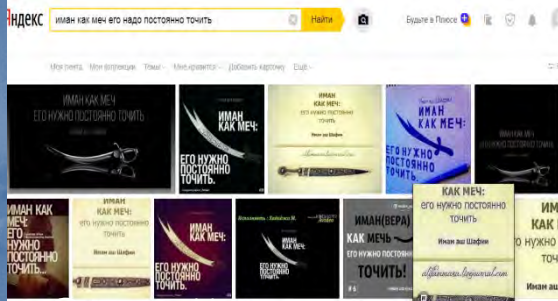
Крибрум — программа, фиксирующая поведение пользователей в социальных сетях с помощью отслеживания реакций. Информация фиксируется и позволяет как создать обобщенный портрет отдельной группы, так и зафиксировать реакции и профиль отдельного пользователя и его предпочтения. Проще говоря, каждый лайк, репост или комментарий оставляет след, который используется для идентификации идеологических предпочтений пользователя и при необходимости данные могут быть использованы как в научных, так и в правовых целях.



Д
е
с
т
р
у
к
т
и
в
н
ы
й



К
О
Н
Т
е
Н
Т



Одной из самых часто встречающихся в экспертной судебной практике проблем является интерпретация креолизованных текстов, где комбинируется картинка и изображение. Эксперт не просто анализирует содержание, он обращает внимание на контекст в котором размещен данный текст, комментарии под ним, ответы владельца контента и т.д. Далеко не всегда агрессивное , на первый взгляд изображение, сохраняет свой характер в рамках той культуры, в которой оно рождено. Фраза «Иман как меч, его постоянно надо точить» может быть воспринята как призыв к джихаду, но не является таковым. Сравнение веры и меча – одна из стандартных аналогий ислама и означает необходимость нравственного выбора, основанного на знании, разуме и стремлении к рассудительности.





Глава аппарата
антитеррористической
комиссии РТ
Ильдар Галиев



«Изучение личности террористов и „колумбайнеров“, показывает, что подавляющее их большинство до радикализации (которая протекает в течение 2–3 месяцев) испытывали очень долгое время депрессию, одиночество, травлю в школе, побои от родителей или были свидетели насилия в доме»





Травма не исключает вовлечения в деятельность организации с помощью обмана или манипуляции. Процесс привития чуждых ценностей, принятия их в качестве основы собственного мировоззрения сложный и неоднозначный. Но именно смена идеологии, ценностей, лежащих в основе жизненных целей становится основой изменений в восприятии реальности.

Вербовка - это процесс целенаправленного вовлечения человека в деятельность организации с использованием психологических и смысловых манипуляций, сопровождающийся усвоением идеологии данной организации, принятием ее в качестве смысло-жизненной стратегии

Общение

Вербовка

**Усвоение
идеологии**

**Смена
приоритетов**

Действия





Размораживание:

процесс
разрушения
личности

Изменение:

процесс
идеологической
обработки (процесс
индоктринации)

Замораживание:

процесс построения
укрепления новой
личности

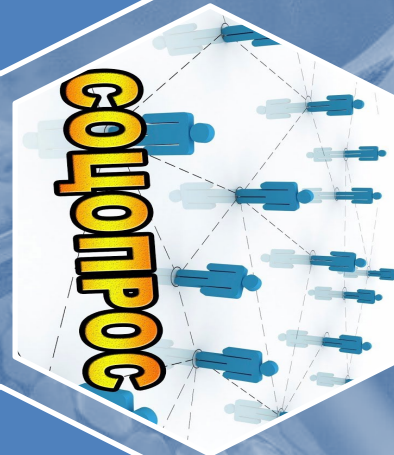


Общение

Выявляются слабые места

Подходящий психологический тип

Социологический опрос



Компромат

Информация от инсайдеров

Подбор кандидатов

Травма

Детские
переживания

Физическое
насилие

Акцентуации характера

Склонность к
простым
решениям

Стремление
выделиться

Социальные установки

Восстановление
справедливости

Вера в лучшее
будущее

Психологические особенности субъектов вербовки

Эмоциональное
сближение

Демонстрация
способа

Общая тема

Пример
положительных
изменений

Сомнение в
собственной
ценности

Установка контакта



ИНДОКТРИНАЦИЯ

обесценивание

Принципиальная
новизна

Неукоснительное
соблюдение





заморозка

обучение

повторение

действие



Первая стадия: информирование



Негативный
случай

Возбуждение
эмоций



Негативизация
проблемного поля

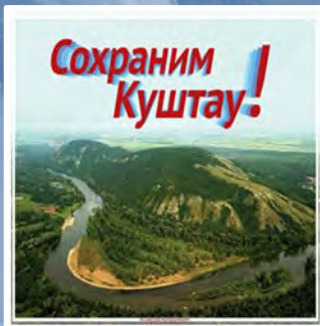


Вторая стадия: солидаризация



Поиск
поддержки

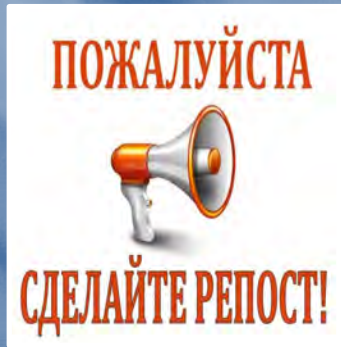
Побуждение к
действию



Распространение
контента



Третья стадия: активность



Убеждение
других

Участие в акциях



Самостоятельное
планирование



На предыдущих слайдах вы познакомились с вербовкой, далее размещены слайды с признаками принадлежности к идеологии АУЕ. Каждый из признаков в отдельности ни о чем не говорит. Только их комплексное наличие может служить доказательством принадлежности контента определенной идеологии. Таких признаков намного больше, но в данном случае важны не сами креолизованные тексты, а иллюстрации к тем идеологическим компонентам, которые они представляют.



Ресоциализация - это процесс возвращения к обычной жизни, включающий существенные изменения в ценностных ориентациях субъекта и целеполагании под влиянием специальных государственных структур. Это основная стратегия, которая приводит к успеху в реабилитации бывших террористов и экстремистов

Контроль
спецслужб

Жизненные
перспективы

Работа

Базовые
потребности

Психологическая
реабилитация

Ценностно-смысловая сфера

Потребность в безопасности

Ресоциализация

Востребованность

Контроль



Основная цель политики противодействия экстремизму— профилактика вовлечения в экстремистскую и террористическую деятельность. Если вы нуждаетесь в реальном обсуждении просмотренного материала вы можете воспользоваться контактными данными внизу страницы. Автор – эксперт центра профилактики этнического и религиозного экстремизма в образовании, к. филос. н. Часть моей повседневной работы как ученого и педагога состоит в разъяснении основ научного подхода к изучению данного явления, формированию контрэкстремистского дискурса на научной основе и просветительской работе

The background is a monochromatic blue-tinted image. It features a close-up of a snake's head, showing its scales and a prominent eye. A plant stem with a pointed tip is positioned diagonally across the frame, overlapping the snake's head. The overall composition is layered and textured.

БЛАГОДАРИМ ЗА
ВНИМАНИЕ, НАДЕЕМСЯ НА
БЛАГОРАЗУМИЕ И
БЕЗОПАСНОСТЬ